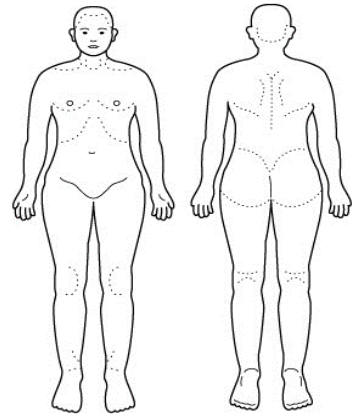


福田医院 漢方問診票

日付 令和 年 月 日 身長 ___cm 体重 ___kg
 氏名 _____ 年齢 ___才 性別 男・女

症状のある場所を塗ってください。



あなたのつらい症状

- 1)
- 2)
- 3)
- 4)
- 5)

アレルギーがありますか？

ない ・ ある (食べ物 ・ 薬 ・ その他)

以下の症状が、なければ何もつけず、少しあれば△、あれば○、すごくあれば◎をつけて下さい。

全般	体がだるい 気力がない 気分がめいる しっかりした声 暑がり	体がおもい 集中力がない 車酔いしやすい 声に力がない 寒がり	疲れやすい 焦燥感に襲われる めまい うわごとを言う 冷えのぼせがある	風邪をひきやすい 物事に驚きやすい 立ちくらみ 症状が時間で変化する
大小便	便秘をする ___日に1回 下痢をする 1日に__回 尿量が少ない 残尿感がある	便臭が強い 不消化な下痢 尿量が多い 排尿時痛がある	尿回数 1日に__回	便臭が弱い 肛門が熱くなる下痢 夜間尿がある
飲食	食欲がない のどが渇く	食べ過ぎる 水をたくさん飲む	味がしない 水分はあまり摂らない	冷たいものが好き 熱いものが好き
睡眠	寝つきが悪い 朝起きにくい	眠りが浅い よく夢をみる	夜中に目が覚める 日中の眠気	朝早く目が覚める 食後の眠気
頭	頭痛がある(ズキズキする・しめつけられる・突然おこる) 頭が重い 首がこる 肩がこる 毛が抜ける			のぼせる ふけが多い
顔	顔色が悪い 目の周りにクマがある 唇が紫色 咽がつかえる	赤ら顔 顔にしみがある 口がねばつく 鼻水が出る		目が疲れる つばがたくさん出る 顔がほてる
胸	咳が出る 痰が出る	胸のつまる感じがある		動悸・どきどきする
腹	お腹が痛くなる(突然 ・ 持続的 ・ 間欠的) わき腹がつかえる 胃がもたれる お腹が張る感じがある お腹がゴロゴロする げっぷが出る 吐き気がある おならが多い 痔がある			
皮膚	皮膚の色が悪い あざが出来やすい	皮膚が乾燥する 発疹がある	あかぎれ 汗が出やすい	しもやけが出来やすい 寝汗する
手足	しびれや違和感がある 爪が割れる 関節が痛む(部位) 朝、手がこわばる こむら返り 手のひら・足裏に汗をかく			むくみがある 手のひらが赤い 手足が冷える
腰	腰が痛い	腰が重い		腰が冷える
女性	月経周期(早くなる ・ 遅くなる) 月経期間の異常(長い ・ 短い) 月経痛(強い ・ 弱い) 中絶・流産したことがある			
現在鍼灸・アロママッサージ・整体などの施術を受けていますか？(はい ・ いいえ)				